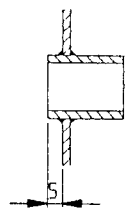
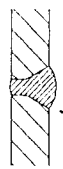


Muffenschweißung

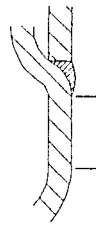
Entlüftung- und Abbläufre innen bündig



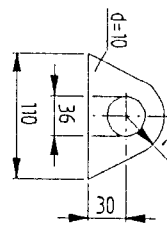
Längsnaht



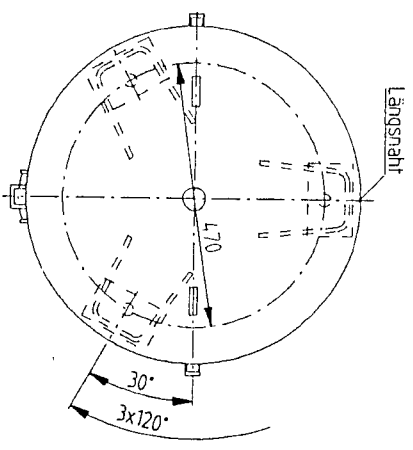
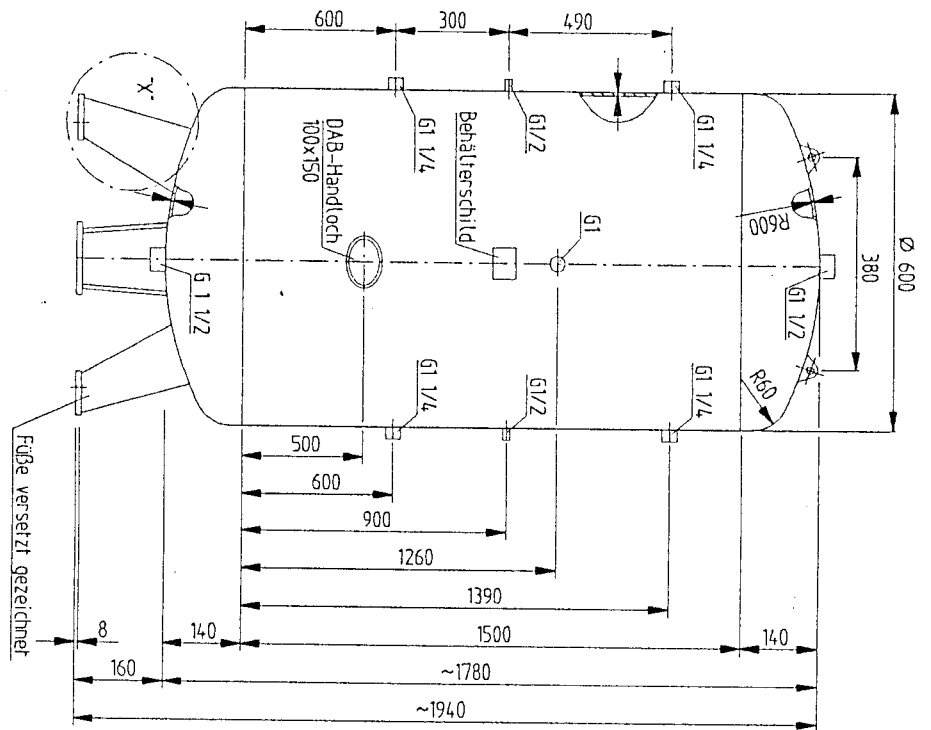
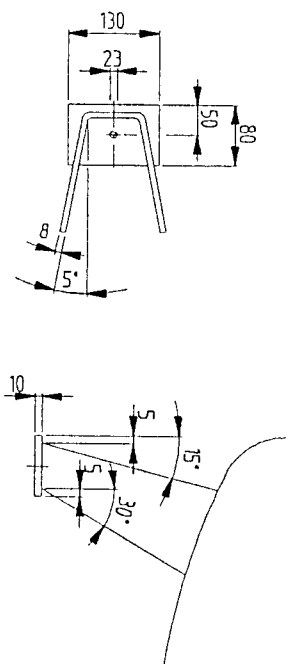
Rundnähte
zyl. Bord \geq
3,5x Bodenwandstärke



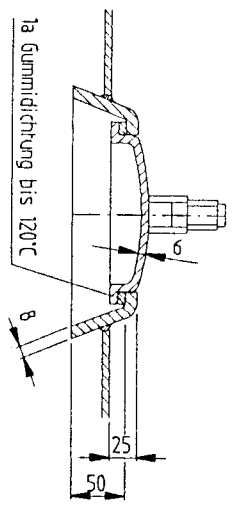
Tragöse



Einzelteil 'x'



DAB-Handerschluß 100/150



- Inhalt
- : 500 l
 - zul. Betriebsdruck : 16 bar
 - Prüfdruck : 24 bar
 - max Betriebstemp. Tmax : 50°C
 - min Betriebstemp. Tmin : -10°C
 - Medium : Luft

- Material
- : S235 JR62 DIN EN 10025
 - : P265GH DIN EN 10028
 - : St 37.0 DIN 1629
 - : H11 DIN 17155
 - : St37-2

Verwendete Schweißverfahren:

- Längsnaht (teilautom.) : einseitig MAG mit Badsicherung
- Rundnaht : einlagig MAG auf Sicke
- Anschlüsse : beidseitig MAG
- Schweißzusatz : Sg 2/ Corgon18
- Berechnungsbeiwert : Kc = 1,0 (teilautom. Schweißen)
- Ausführung : innen roh, außen grundiert/innen und außen feuerverzinkt

Alle unbemaßten Schweißnähte $a \geq 0,7s$
 Alle Kehlnähte am Boden und Mantel sind durchgehend zu verschweißen.
 Alle Kehlnähte am Boden und Mantel sind durchgehend zu verschweißen.
 Bewertungsgruppe B DIN EN 25817

Herstellung und Prüfung gemäß EG-Richtlinien 87/404/EWG

VIG Bochum		Zul. Abweichung	Maßstab: —	Papierformat A4
Vertrieb Industrieteiler Güter		Datum	Auftrags-Nr.:	Verwendbar für:
Zust. Änderung		Datum	Bearb. 17.09.00	Bemerkung:
Name		Name	Druckluftbehälter stehend 500 l 16 bar	
Im GSHolz 63 4,4879 Bochum Telefon (0234) 472523 Telefax (0234) 476625		VIG		Zeichnungsnummer: VIG 500-16
175 ZEV-darweis A4/S5		175 ZEV-darweis A4/S5		Artikelnummer:
CAD-Zeichnung		Blatt: 1		Von Bl. 1