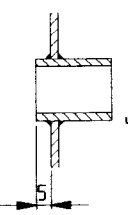


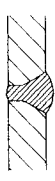
OAB-Handverschluss 100/150

Muffenschweißung

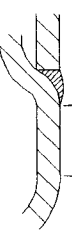
Entlüftung- und Abblöhmuffe innen bündig



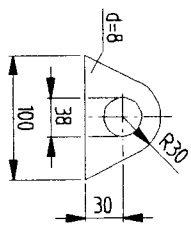
Längsnaht



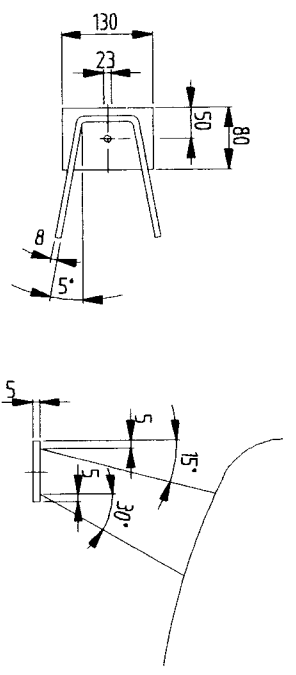
Rundnaht zyl. Bord $\geq 3,5 \times$ Bodenwandstärke



Tragöse



Einzelheit 'x'



Inhalt : 250 l
 zul. Betriebsdruck : 16 bar
 Prüfdruck : 24 bar
 max. Betriebstemp. T_{max} : 50°C
 min. Betriebstemp. T_{min} : -10°C
 Medium : Luft

Material
 Mantelblech : S235 JRG2 DIN EN 10025
 Boden DIN 28011 : P265GH DIN EN 10028
 Muffe DIN 2986 : St 37.0 DIN 1629
 Handloch : H11 DIN 17155
 sonst. Material : St37-2

Verwendete Schweißverfahren:

Längsnaht (freilaufom.) : einseitig MAG mit Badsicherung
 Rundnaht : einlagig MAG auf Sicke
 Anschlüsse : beidseitig MAG
 Schweißzusatz : S6 2/ Corgon18
 Berechnungsbeiwert : Kc = 1,0 (freilaufom. Schweißen)
 Ausführung : innen roh, außen grundiert/innen und außen feuerverzinkt

Alle unbemaßten Schweißnähte a $\geq 0,7s$
 Alle Kehlnähte am Boden und Mantel sind durchgehend zu verschweißen.
 Alle Kehlnähte am Boden und Mantel sind durchgehend zu verschweißen.
 Bewertungsgruppe B DIN EN 25817

Herstellung und Prüfung gemäß EG-Richtlinien 87/404/EWG

VIG Bochum		Zul. Abweichung	Maßstab: —	Papierformat A4
Vertrieb Industrieteiler Güter		Datum	Auftrags-Nr.:	Verwendbar für:
		Beart. 25.10.00		
		gegpr.	Name	Bemerkung:
				Druckluftbehälter stehend 250 l 16 bar
Zust.	Änderung	Datum	Name	
Im Ostholz 63 44879 Bochum Telefon 0234 4725223 Telefax 0234 476645		Zeichnungsnummer: VIG 250-16		Artikelnummer: Blatt: 1 Von Bl.: 1
		175 ZEY-Darstellung VIG A4/75		CAD-Zeichnung