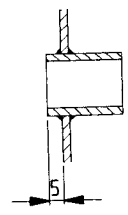


Muffeneinschweißung

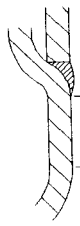
Entlüftung- und Ablaufmuffe innen bundig



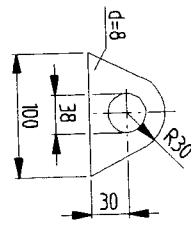
Längsnaht



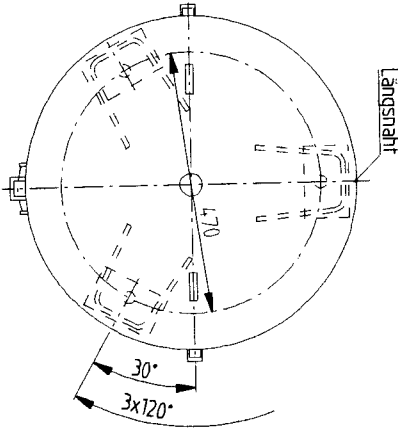
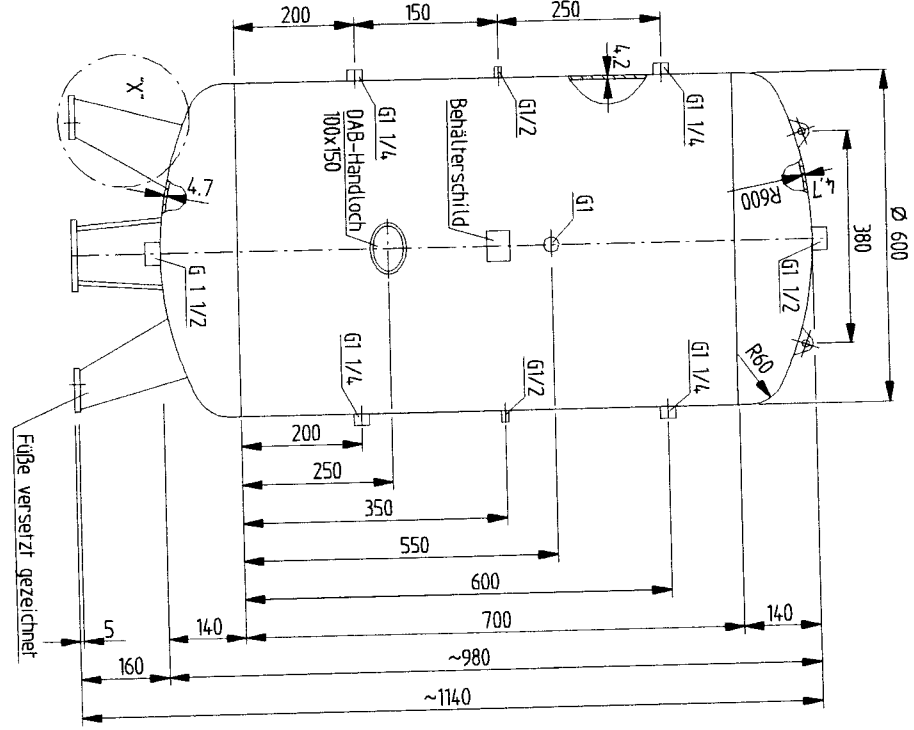
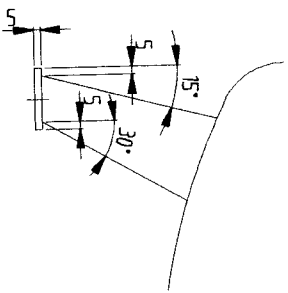
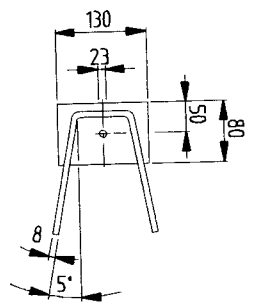
Rundnahte
zvl. Bord >
3,5x Bodenwandstärke



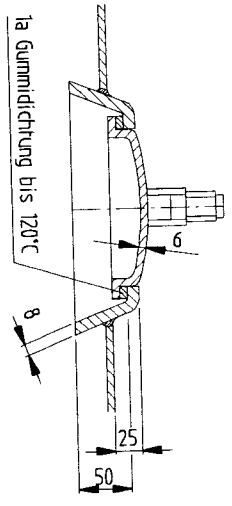
Tragöse



Einzelteil 'X'



DAB-Handverschluß 100/150



- Inhalt
- : 250 l
 - zul. Betriebsdruck
 - : 11 bar
 - Prüfdruck
 - : 16,5 bar
 - max. Betriebstemp. Tmax
 - : 50°C
 - min. Betriebstemp. Tmin
 - : -10°C
 - Medium
 - : Luft

- Material
- Mantelblech : S235 JRG2 DIN EN 10025
 - Boden DIN 28011 : P265GH DIN EN 10028
 - Muffe DIN 2986 : St 37.0 DIN 1629
 - Handloch : H11 DIN 17155
 - sonst. Material : St37-2

- Verwendete Schweißverfahren:
- Längsnaht (Teillautom.) : einseitig MAG mit Badsicherung
 - Rundnaht : einlagig MAG auf Sticke
 - Anschlüsse : beidseitig MAG
 - Schweißzusatz : SG 2/ Corgon18
 - Berechnungswert : Kc = 1,0 (Teillautom. Schweißen)
 - Ausführung : innen roh, außen grundiert/innen und außen feuerverzinkt

Alle unbemalten Schweißnähte a $\geq 0,7s$
 Alle Kehlnähte am Boden und Mantel sind durchgehend zu verschweißen.
 Alle Kehlnähte am Boden und Mantel sind durchgehend zu verschweißen.
 Bewertungsgruppe B DIN EN 25817

Herstellung und Prüfung gemäß EG-Richtlinien 87/404/EWG

VIG Bochum

Vertrieb
 Industrieller
 Güter

Zul. Abweichung	Maßstab: —	Papierformat A4
Datum	Auftrags-Nr.	Verwendbar für:
Name	Bearb. 25.10.00	Druckluftbehälter stehend
Name	gepr.	250 l 11 bar
Zeichnungsnummer:	VIG 250-11	Artikelnummer:
Blatt: 1	von Bl. 1	CAD-Zeichnung

Zust.	Änderung	Datum	Name	VIG
				Im Ostholz 63
				44879 Bochum
				Telefon (0234) 472522
				Telefax (0234) 476645